

Auf- & Umbruch
im Gesundheitswesen

„Heute auf Morgen
vorbereiten“ – mit
gezieltem
Wissensmanagement
Mitarbeitende
entwickeln und
Kompetenzverluste
vermeiden

Dominik Bruch

Kompetenz geht verloren – kommt Ihnen das bekannt vor?



Gliederung

- Einführung
- Definitionen
- Ablauf Wissensmanagement
- 3 Tipps für Ihre Einrichtung
- Abschluss

Gliederung

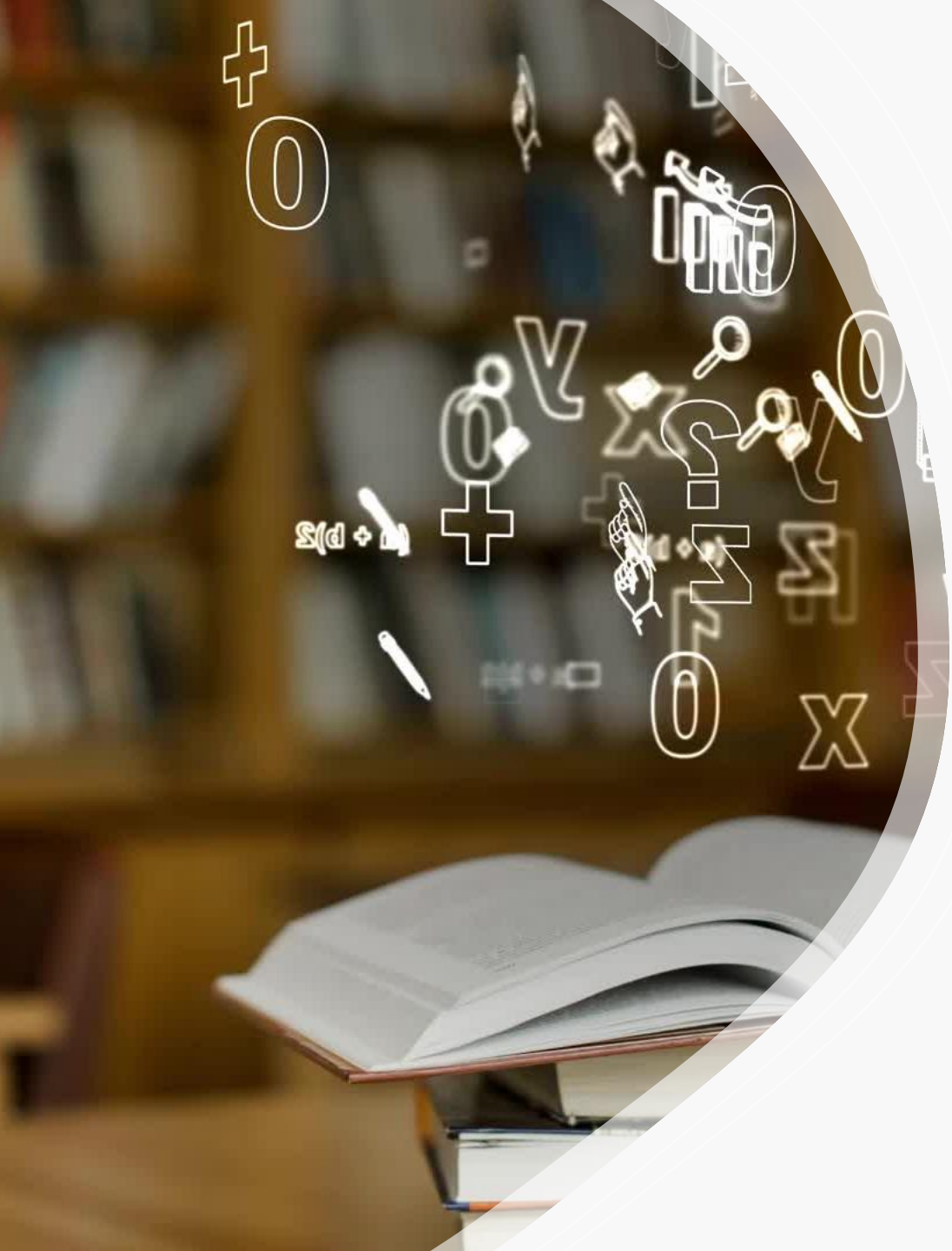
- Einführung
- **Definitionen**
- Ablauf Wissensmanagement
- 3 Tipps für Ihre Einrichtung
- Abschluss

Definition Wissensmanagement

„Wissensmanagement in der Pflege bezieht sich auf die **Identifizierung, Aufbewahrung, Freigabe und Anwendung** von Wissen in der Pflegepraxis. Es umfasst Prozesse zur Wissenserfassung, -bewertung, -speicherung und -nutzung, um die Qualität der Pflege zu verbessern, die Patientensicherheit zu erhöhen und die Effizienz der Pflege zu steigern. Wissensmanagement kann durch Schulungen, Erfahrungsaustausch, Dokumentation und den Einsatz von Technologie unterstützt werden, um sicherzustellen, dass wertvolles Wissen in der Pflege erhalten und weitergegeben wird.“

Gliederung

- Einführung
- Definitionen
- **Ablauf Wissensmanagement**
- 3 Tipps für Ihre Einrichtung
- Abschluss



Grundfrage: Was wissen wir?

Arten und Dimensionen des Wissens



Natur des Wissens:

Was wird als Wissen
angesehen?
Greifbar vs. diffus?



Verfügbarkeit des Wissens:

Individuell vs. kollektiv?
Implizit vs. explizit?



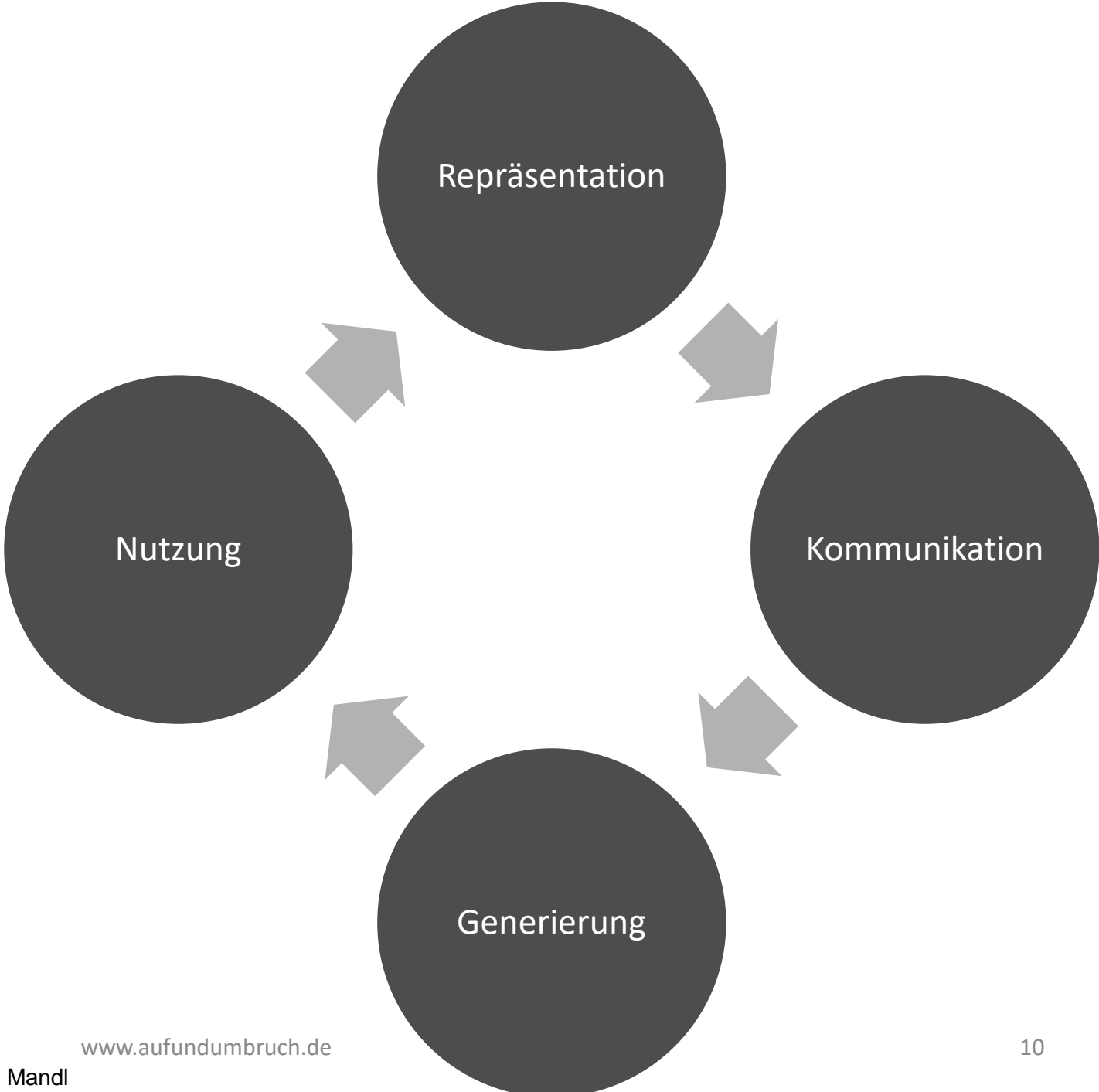
Wert des Wissens:

Immaterielles Vermögen



Wissen ist
Wettbewerbsvorteil.

Ablauf Wissens- management



Gliederung

- Einführung
- Definitionen
- Ablauf Wissensmanagement
- **3 Tipps für Ihre Einrichtung**
- Abschluss

Tipp 1: Machen Sie Wissen sichtbar!

Zeigen Sie, wer
welche
Weiterbildung hat.

Formulieren Sie
eine
Kompetenzmatrix.

Tipp 2: Kommunizieren und nutzen Sie Wissen

Lassen Sie Ihren KollegInnen Zeit für fachlichen Austausch.

Nutzen Sie konkrete Fallbeispiele und zeigen Sie, wie neues Wissen dort angewandt werden sollte

Tipp 3: Planen Sie Wissensübergänge

Wer verlässt bald
(möglicherweise)
das Unternehmen?

Welche Kompetenz
geht dadurch
verloren?

Welche
Maßnahmen
müssen eingeleitet
werden?

Gliederung

- Einführung
- Definitionen
- Ablauf Wissensmanagement
- 3 Tipps für Ihre Einrichtung
- **Abschluss**

Zusammenfassung

- Fokussieren Sie das Thema „Wissensmanagement“ in Ihrer Einrichtung.
 - Machen Sie Wissen in Ihrer Einrichtung sichtbar und greifbar.
 - Planen Sie Wissensübergänge.
-
- Bei Fragen, melden Sie sich gerne jederzeit bei uns.

Vielen Dank für Ihre Aufmerksamkeit.

Die Präsentation finden Sie unter
www.aufundumbruch.de/pressebereich

Dominik Bruch

Geschäftsführer

Dominik.Bruch@aufundumbruch.de

Auf- und Umbruch im Gesundheitswesen
Bonner Talweg 89

53113 Bonn

www.aufundumbruch.de

Kontakt@aufundumbruch.de

0228 – 266 89 84 0